



**MERCURY**  
*SeaPro*



***Kommerzielles  
Außenbordmotor-Sortiment***



# *Zuverlässig, langlebig, hart arbeitend*

*Unser Leben für uns bei Mercury Marine ist das Wasser. Es ist der Grund für das, was wir tun: die besten Schiffsantriebe der Welt entwickeln, bauen und liefern. Seit 1939 ist unsere Leidenschaft für Qualität, ultimative Zuverlässigkeit, Leistung, intuitives Design, proaktiven Support und Wert beispiellos und wird nur dank der Leidenschaft und den Ansprüchen unserer Kunden erreicht.*

*Mercury liefert Motoren, Service und Teile für Freizeit-, kommerzielle und staatliche Schiffsanwendungen.*

*Ganz gleich, ob unsere Kunden ihren Lebensunterhalt auf dem Wasser verdienen, für die Sicherheit unserer Gewässer sorgen oder einfach dafür leben, sie können sich auf unser breites Sortiment hart arbeitender Schiffsprodukte verlassen.*







# *Wenn Sie Arbeit auf dem Wasser durchführen müssen, benötigen Sie einen Profi*

*Kommerzielle Mercury SeaPro-Außenbordmotoren sind dafür ausgelegt, genauso hart zu arbeiten wie Sie... als ultrabeständige Arbeitspartner für alle, die ihren Lebensunterhalt auf dem Wasser verdienen. Sie haben sich Anerkennung für ihre Zuverlässigkeit verdient, indem sie unter den härtestmöglichen Arbeitsbedingungen funktionieren, um Jahr für Jahr störungsfreien Betrieb zu liefern.*

*Jeder SeaPro-Außenbordmotor verfügt über einzigartige Komponenten, um die zusätzlichen Ansprüche des professionellen Betriebs zu erfüllen.*

*Bei ausgewählten Modellen ist BigTiller standardmäßig enthalten. Der BigTiller-Griff gibt kommerziellen Betreibern genau das, was sie möchten – mehr Platz im Boot und einfache, praktische Kontrolle ihres Motors mit integrierten Schalt-, Trimm- und Gassteuerungen.*

*Ganz gleich, was Ihre Aufgabe ist, es gibt ein passendes Mercury SeaPro-Modell dafür.*

*Mercury SeaPro – Betrachten Sie die Arbeit als erledigt.*



# *Mercury: ultimative Zuverlässigkeit*

*Bootsfahren wird häufig nicht als etwas betrachtet, das in einer widrigen Umgebung stattfindet. Aber denken Sie einen Augenblick darüber nach. Schiffsmotoren können, und werden, häufig für längere Zeit bei weit geöffneter Drosselklappe in rauem Salzwasser und im vollen UV-Licht der Sonne verwendet.*

*Wir bei Mercury testen unsere Motoren streng und verwenden diese Ergebnisse, um sie noch zuverlässiger zu machen.*

*Je härter der Test, desto belastbarer der Motor.*

*Wir unterziehen unsere Motoren Tests wie starke Stöße gegen Baumstämme, Salzwassernebelkabinen, Kammern mit hoher Luftfeuchtigkeit und heißen und kalten Wassertemperaturen. Dies ist aber erst Phase Eins unseres brutalen Testvorgangs. Anschließend lassen wir den Motor für Tausende von Stunden laufen, um nachzuweisen, dass er sich über lange Zeit bewährt. Ganz gleich, wie Sie den Motor belasten, wir haben es bereits getan.*

*Unsere Motoren werden nicht nur genauestens getestet, zusätzlich unterstützen wir sie durch führenden Korrosionsschutz und Garantien.*





A black Mercury SeaPro outboard motor is shown in profile on the left side of the image. The background is an anechoic chamber with brown pyramidal acoustic absorbers. In the foreground, the back of a white crash test dummy is visible, positioned as if being tested by the motor. The text is overlaid on a semi-transparent white trapezoidal shape.

# *80 Jahre Mercury- Innovation*

*Seit 1939 steht Mercury mit führender Technologie und Effizienz an vorderster Front. Mercury SeaPro-Außenbordmotoren setzen die stolze Tradition der Herstellung von Motoren fort, die weiterhin neue Wege gehen – die besten Motoren, die man für Geld für kommerzielle Anwendungen kaufen kann.*



# SEAPRO FOURSTROKE

URY  
PRO



FOURSTROKE

MERC  
SEAP



Read Owners Manual



# *Mercury FourStroke: bahnbrechende Technik*

Die kompakten Mercury SeaPro FourStrokes sind noch robuster. Sie sind leise und bieten Leistung, Langlebigkeit und Kraftstoffeffizienz. All dies bedeutet weniger Zeit außerhalb des Wassers und mehr Zeit für die Arbeit. Der starke, stille Typ, der überall zurechtkommt.

## **Kommerzielle Kalibrierung**

SeaPro-Motoren sind speziell dafür kalibriert, eine viel längere Motorlebensdauer zu erreichen, da sie Zuverlässigkeit und Leistung sicherstellen, wenn Sie sie am dringendsten benötigen.

## **Kraftstoffsparende Viertakter**

Die meisten Viertakt-Motoren haben eine bis zu 30% bessere Kraftstoffeffizienz als Zweitakter, sodass Sie mit weniger Kraftstoff weitere Distanzen erreichen.

## **Garantie**

SeaPros sind für lange Haltbarkeit ausgelegt, mit einer Garantie, die dies unterstreicht. Ihre Investition ist demnach gut abgesichert. Ihre Garantie ist nur so gut, wie das Unternehmen, das sie Ihnen anbietet. Sie können sich sicher sein, dass Mercury Marine mit seinem großen Netzwerk an Vertriebs- und Servicehändlern weltweit immer bereit steht, um Ihnen bei allem Nötigen zu helfen.

## **Korrosionsbeständigkeit**

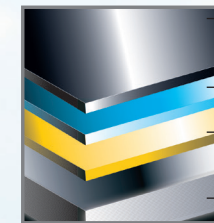
Die proprietäre Mercury-Formel, XK360, ist eine Aluminiumlegierung mit extrem niedrigem Kupfergehalt, die in Bezug auf die Korrosionsbeständigkeit in der Branche führend ist. Dies macht kostspielige Korrosionsschäden und Rechnungen mit hohen Arbeitskosten zu einem Ding der Vergangenheit.

## **Leicht**

Leichtigkeit, langlebige Materialien und weniger bewegliche Teile als FourStroke-Motoren der Konkurrenz machen den SeaPro robust, kompakt, langlebig und äußerst effizient. Dank einer Verringerung beim Gesamtgewicht können Sie den Drehmoment des Motors bei der Beschleunigung voll nutzen.

## **Aufrüstung mit SeaPro**

Die kompakte Größe bedeutet auch, dass ältere Boote, die ursprünglich nicht für das Gewicht schwerer Viertakt-Motoren ausgelegt sind, jetzt auferüstet werden können, um mit der neuesten Technologie ihr Bestes zu geben.



PULVERLACK VON  
MERCURY

ELEKTROTAUHLACK

IRIDIT

XK360, A356  
& MERCALLOY





# SeaPro 200-300 FourStroke

Die beeindruckende Stärke unserer neuen 4,6-Liter-V-8- und 3,4-Liter-V-6-Motorblöcke ist speziell auf eine kommerzielle Nutzung ausgelegt. In puncto Kraftstoffeffizienz schneiden diese Motoren so gut ab wie noch nie.

## Hoher Ladestrom

V-8 CMS Modelle sind mit einer highend V-6 SeaPro h-output Lichtmaschine ausgestattet, welche 20 Ampere im Leerlauf und maximal 85 Ampere liefert, während die V-8 300 PS SeaPro AMS (Advanced Mid Section) Modelle eine 115 Ampere Lichtmaschine beinhalten welche in dieser Motorenklasse neue Maßstäbe setzt.

## Batteriemangementtechnologie mit Leerlaufladung

Wenn die Batteriespannung sinkt, erhöht der Motor automatisch die Leerlaufdrehzahl, um die Ausgangsleistung zu erhöhen und schwache Batterien auf den richtigen Stand aufzuladen, was Betreiber vor leeren Batterien beim Trolling schützt.

## Hochbeanspruchbares Getriebegehäuse

Der neue SeaPro verfügt außerdem über ein hochbeanspruchbares Getriebegehäuse, das für die dreifache Lebensdauer eines

Getriebegehäuses für den Freizeitbereich ausgelegt ist.

Praktischer Getriebegehäuse-Ölablauf: Das Öl kann ganz einfach aus dem Getriebegehäuse-Torpedo abgelassen werden.

## Großer Hubraum

Die neuen V-8 4.6L 225-300 PS SeaPro Aussenborder besitzen den höchsten Hubraum in dieser Klasse, während der neue 200 PS SeaPro einen bulligen V-6 3.4L Motor besitzt, der die nötigen Muskeln besitzt um den Job zu erledigen.

Jedes CMS (Conventional Mid Section) 200-300 PS Modell ist das leichteste in seiner Klasse. Alle V-8 und V-6 SeaPro Aussenborder sind extrem kompakt und leicht und liefern reichlich Drehmoment, welches diese Motoren ideal für schwer beladene Boote macht.



- ▶ Für maximale Haltbarkeit, Zuverlässigkeit und Langlebigkeit ausgelegt.
- ▶ Die hubraumstarken V-8 4.6L und V-6 3.4L Motoren liefern ein beträchtliches Drehmoment schon bei niedrigen Drehzahlen - weniger Stress für den Aussenborder
- ▶ Die außergewöhnliche Leichtbauweise und die ARO (Advanced Range Optimization) erhöht die Kraftstoffeffizienz
- ▶ Einfache und intuitive Wartung
- ▶ Mit mechanischer oder digitaler Steuerung, Hydraulik- oder Servolenkung und mit Big Tiller von Mercury kompatibel.
- ▶ In der Branche einmalige Batteriemangementfähigkeiten und erstklassige Ladeleistung.
- ▶ Garantie, die für die Belastungen des gewerblichen Betriebs über viele Stunden angemessen ist
- ▶ Eine Motorhauben-Servicetür, die in der Branche einmalig ist, vereinfacht die Routinewartung durch einfache Ölprüfung und Ölfüllung ohne Abnehmen der Motorhaube.
- ▶ Mit adaptiver Geschwindigkeitsregelung behält der Mercury FourStroke einen gewünschten Drehzahlbereich bei, unabhängig von Veränderungen bei Last oder Bedingung (wie z. B. raue Bedingungen, enge Kurven, Zugsportarten und geringere Geschwindigkeiten im Gleiten), ohne dass häufige Anpassungen der Gashebelposition nötig sind – eine Neuheit für die Außenbordbranche.
- ▶ Advanced Range Optimization (ARO)-Kalibrierung nutzt einen geschlossenen Kraftstoffregelkreis für eine präzise Einstellung des Kraftstoffgemischs und liefert die bestmögliche Effizienz. Patentierter, geschlossener Kraftstoffregelkreis verwendet einen Sauerstoffsensoren für einen großen Bereich, um das Luft-Kraftstoff-Verhältnis bei allen Betriebsbedingungen zu optimieren, ein Vorteil gegenüber Konkurrenzmotoren, die Sensoren für einen engen Bereich einsetzen, die nur Rückmeldung über einen begrenzten Betriebsbereich liefern.





A close-up, low-angle shot of a Mercury SeaPro 150 FourStroke outboard motor mounted on a boat. The motor is black and silver, with the 'MERCU' logo visible on the cowling. The background shows a bright blue sky and the white hull of the boat. The text is overlaid on the right side of the image.

# SeaPro 150 FourStroke

Der SeaPro 150 FourStroke ist ein zäher Bursche, der dafür gebaut wurde, Drehmomentlasten bei einem Belastungsgrad zu entwickeln, der höhere Haltbarkeit als jeder andere Außenbordmotor mit 110 kW (150 PS) sicherstellt.

## **Robustere obere Halterungen**

Es wurden neue obere Halterungen entwickelt, die weniger Geräusch und Vibration erzeugen. Beim SeaPro-Sortiment sind sie außerdem doppelt so robust wie bei Freizeitmodellen, um die Langlebigkeit zu maximieren. Diese Langlebigkeit macht sie ideal für die Ansprüche und Belastungen kommerzieller Anwendungen geeignet.

## **Großer Hubraum**

Größerer Hubraum bedeutet mehr Drehmoment. Der SeaPro 150 FourStroke hat eine Menge davon, sodass er Leistung bringen kann, ohne ins Schwitzen zu geraten. Mehr Leistung und weniger Gewicht bedeutet bessere Beschleunigung und bietet bessere Handhabung und Kontrolle.

## **Einfaches Ablassen und Nachfüllen von Öl**

Das Getriebeöl wird über den Torpedo abgelassen, das bedeutet, der Motor muss nicht aus dem Wasser gehoben, sondern nur nach vorne gekippt werden.

## **Einfach zu messen**

Genauere digitale Informationen werden auf einem übersichtlichen, einfach abzulesenden Messinstrument für sofortige, zuverlässige Informationen auf einen Blick präsentiert. Zusammen mit zusätzlichen Sensoren sind die digitalen Messinstrumente von Mercury leistungsfähige Werkzeuge, die Sicherheit und Komfort auf dem Wasser bieten.



- ▶ Größerer Hubraum bedeutet weniger Arbeit für den Motor bei der Erzeugung von Drehmoment und Leistung. Und mehr Drehmoment und Leistung liefern dem Mercury SeaPro 150 FourStroke einen Drehmoment, der mit den stärksten Zwei-Takt-Motoren mithalten kann.
- ▶ Der SeaPro 150 FourStroke wiegt nur 206 kg und hat fast 20% weniger Teile als seine Konkurrenten. Ein kleineres, kompaktes Design und sein geringeres Gewicht verringern das Gesamtgewicht des Bootes, was, je nach Rumpf, Leistung und Effizienz verbessert.
- ▶ Tiefe und kleinster Kippbogen mit geringster Schachteindringung bei gleichzeitiger Bereitstellung besserer Rumpfmännbarkeit, Kraftstoffeffizienz und Beschleunigung.
- ▶ Weniger bewegliche Teile für weniger Reibung und größere Zuverlässigkeit, leiser Betrieb, der Unterhaltungen einfach macht.
- ▶ Mehr rostfreier Stahl für Langlebigkeit.
- ▶ Aluminium-Opferanoden und umfassender Einsatz von rostfreiem Stahl erhöht den Korrosionsschutz.
- ▶ Erstklassiges Batterieladesystem bei Bedarf, um optimale Leistung beim gesamten Elektronikzubehör sicherzustellen.
- ▶ Exklusiver Ölkühler und Ölwanne halten die richtige Öltemperatur aufrecht, verbessern die Leistung und verlängern die Lebensdauer des Motors.
- ▶ Fokussiertes Befestigungssystem und optimales Befestigungsdesign verringern die Vibration insgesamt und verbessern gleichzeitig die Haltbarkeit für Komfort und langfristige Leistung.
- ▶ SeaPro 150 FourStrokes sind mit dem BigTiller von Mercury erhältlich. Der BigTiller-Griff gibt kommerziellen Betreibern genau das, was sie möchten – mehr Platz im Boot und einfache, praktische Kontrolle ihres Motors mit integrierten Schalt-, Trimm- und Gassteuerungen.







# SeaPro 75-115 FourStroke

Der SeaPro FourStroke Mid-Range nutzt alle Innovationen, die unseren 150 legendär gemacht haben, und bringt sie auf die nächste Ebene – grenzenlose Leistung, ungewöhnlich kompaktes Design, beispiellose Zuverlässigkeit, unglaubliche Kraftstoffeffizienz. Der effizienteste FourStrokes Mid-Range aller Zeiten!

## **Führende Getriebetechnologie**

Alle 75-115 SeaPro FourStrokes nutzen ein Command Thrust-Getriebe. Dieses hochbeanspruchbare Getriebe ermöglicht es Benutzern, einen überdimensionierten Propeller zu verwenden, es sitzt tiefer im Wasser und beinhaltet ein anderes Getriebeverhältnis – dies alles soll die Handhabung verbessern und schwerere Boote einfacher heben.

## **Robustere obere Halterungen**

Es wurden neue obere Halterungen entwickelt, die weniger Geräusch und Vibration erzeugen. Beim SeaPro-Sortiment sind sie außerdem robuster, um die Haltbarkeit zu maximieren. Diese Langlebigkeit macht sie ideal für die Ansprüche und Belastungen kommerzieller Anwendungen geeignet.

## **Einfaches Ablassen und Nachfüllen von Öl**

Bei allen 75-115 SeaPro FourStroke-Motoren erfolgt das Ablassen und Nachfüllen des Getriebeöls über den Torpedo, das bedeutet, der Motor muss nicht aus dem Wasser gehoben, sondern nur nach vorne gekippt werden. Mercury SeaPro FourStrokes bieten regelmäßige, einfache, selbst auszuführende Wartung, damit Sie länger auf dem Wasser bleiben können.

## **Einfach zu messen**

Genauere digitale Informationen werden auf einem übersichtlichen, einfach abzulesenden Messinstrument für sofortige, zuverlässige Informationen auf einen Blick präsentiert. Zusammen mit zusätzlichen Sensoren sind die digitalen Messinstrumente von Mercury leistungsfähige Werkzeuge, die Sicherheit und Komfort auf dem Wasser bieten.



- ▶ FourStroke-Technologie bietet maximale Kraftstoffeinsparung, Reibungslosigkeit und beispiellose Zuverlässigkeit.
- ▶ Mit 2,1 Litern hat das ganz neue Mercury SeaPro 75-115 Sortiment einen der größten Hubräume seiner Klasse. Unser 115 ist der leichteste seiner Klasse – er hat ein ähnliches Gewicht wie der 75-90, bietet aber einen um 30 % größeren Hubraum für bessere Startbeschleunigung und Drehmomentlasten, um das Boot ins Gleiten zu bringen und gleichzeitig schnellere Beschleunigung zu bieten.
- ▶ Dank verbesserter Konstruktionstechnik wurde unglaubliche Leistung in einen leichten, kompakten Außenbordmotor verpackt, mit verbessertem Leistungsgewicht und einem verringerten Gesamtgewicht des Bootes.
- ▶ Weniger bewegliche Teile für weniger Reibung und größere Zuverlässigkeit.

- ▶ Reibungsloser und leiser Betrieb mit einem neuen, leisen Trimm-Pumpensystem, einem verfeinerten Kupplungssystem, schalldämpfendem Haubendesign und einer geschlossenzelligen Akustikverkleidung im Antriebswellengehäuse – dies alles macht Unterhaltungen einfacher.
- ▶ Beispiellose Zuverlässigkeit und langlebige Bauweise, mit robusten und haltbaren Komponenten mit einer Gesamttestzeit von über 17.000 Stunden.
- ▶ Mehr rostfreier Stahl für Langlebigkeit.
- ▶ Aluminium-Opferanoden und umfassender Einsatz von rostfreiem Stahl erhöht den Korrosionsschutz.
- ▶ Abgedichtete elektrische Anschlüsse sind auf Leckdichtheit ausgelegt und geprüft.
- ▶ Die 75-115 SeaPro FourStroke-Linie beinhaltet außerdem:
  - Genaue digitale Informationen, die auf einem übersichtlichen, einfach abzulesenden SC1000 System Tach-Messinstrument für sofortige, zuverlässige Informationen auf einen Blick präsentiert werden.
  - Einen wasserabscheidenden Kraftstofffilter, der Kraftstoffbestimmungen erfüllt, die in einigen kommerziellen Regionen der Welt vorhanden sind.
  - 75-115 SeaPro FourStrokes sind mit dem BigTiller von Mercury erhältlich. Der BigTiller-Griff gibt kommerziellen Betreibern genau das, was sie möchten – mehr Platz im Boot und einfache, praktische Kontrolle ihres Motors mit integrierten Schalt-, Trimm- und Gassteuerungen.







## SeaPro 40-60 FourStroke

In Fortsetzung der Legende der Mercury SeaPro FourStroke-Linie der Außenbordmotoren bietet die F40 und F60 Palette erhöhte Langlebigkeit und einfache Wartung für die kommerzielle Verwendung. Diese Modelle haben verbesserte Ausstattungsmerkmale, die für stundenlange Anwendungen entwickelt sind, dass sie die rauesten Salzwasserumgebungen aushalten.

### Eloxiertes Antriebswellengehäuse

Alle 40 und 60 SeaPro FourStroke-Motoren werden standardmäßig mit einem eloxierten Antriebswellengehäuse geliefert, was die Gefahr von Korrosion in diesem lebenswichtigen Bereich des Motors verringert.

### Für die kommerzielle Verwendung konzipiert

Die 40 und 60 SeaPro FourStroke-Motoren, sind so konstruiert, dass sie eine längere Motorlebensdauer bieten und gleichzeitig die Kraft und Leistung liefern, die für die Erledigung der Arbeit benötigt wird. Sie sind für das Dreifache der Motorlebensdauer eines Freizeitmotors validiert.

### Thermostat aus rostfreiem Edelstahl

Mit den 40 und 60 SeaPro FourStroke-Motoren wird standardmäßig ein Thermostat aus rostfreiem Edelstahl geliefert, was die Leistung und Lebensdauer in rauen Salzwasserumgebungen verbessert.

### Einfache Wartung

Ein Wartungsaufkleber mit Piktogrammen und eine Handbuchergänzung für Eigentümer der 40 und 60 SeaPro FourStroke-Motoren macht Service und Wartung durch schrittweise Anleitung noch einfacher.



- ▶ Die 40 und 60 SeaPro FourStroke-Motoren bieten robuste obere Befestigungen, um die Langlebigkeit in kommerziellen Anwendungen zu erhöhen.
- ▶ Das Getriebegehäuseöl wird über den Torpedo abgelassen, das heißt, dass der Motor nicht unbedingt aus dem Wasser geholt werden muss, er wird einfach nach vorne gekippt, oder nach oben getrimmt.
- ▶ Die 40 und 60 SeaPro FourStroke-Motoren werden standardmäßig mit einer Kraftstoffpumpe mit verlängerter Lebensdauer geliefert, was die Langlebigkeit des Motors verbessert und sicherstellt, dass der Motor betriebsbereit ist, wenn Sie ihn brauchen.
- ▶ Die neuen 40 und 60 SeaPro FourStroke-Motoren wurden aufgerüstet und sind jetzt vollständig SmartCraft-fähig. Dies ermöglicht es dem Benutzer,

- ▶ das Mercury-Paket der SmartCraft-Anzeigen vollständig zu nutzen und so den Motor besser im Auge zu behalten, um sicherzustellen, dass er auf langer Fahrt richtig läuft.
- ▶ Genaue digitale Informationen werden auf einer übersichtlichen, einfach abzulesenden Anzeige für sofortige, zuverlässige Informationen auf einen Blick präsentiert. Zusammen mit zusätzlichen Sensoren sind die digitalen Anzeigen von Mercury leistungsfähige Werkzeuge, die Sicherheit und ein gutes Gefühl auf dem Wasser bieten.
- ▶ Die 40 und 60 SeaPro FourStrokes sind mit dem Mercury Big Tiller erhältlich. Der Big Tiller bietet kommerziellen Betreibern genau das, was sie möchten: eine längere, haltbarere Steuerpinne mit integrierter Schaltung, Trimmung und Gas, die einfach zu erreichen und zu verwenden ist.
- ▶ Die 40 und 60 SeaPro FourStroke-Motoren bieten einen verbesserten gasunterstützten Trimmzylinder, was die Langlebigkeit in kommerziellen Märkten erhöht.
- ▶ Die 40 und 60 SeaPro FourStroke-Motoren werden standardmäßig mit dem Command Thrust-Getriebegehäuse geliefert. Dieses hochbeanspruchbare Getriebegehäuse ermöglicht Benutzern die Verwendung eines größeren Propellers, es sitzt tiefer im Wasser und beinhaltet ein Übersetzungsverhältnis 2.33:1 – all dies soll die Handhabung und den Auftrieb größerer, schwerere Boote verbessern.
- ▶ 18-A-Lichtmaschine bietet hervorragende Batterieladefähigkeit.







MERCURY

15

EFI  
FOURSTROKE

# SeaPro 15 FourStroke

Der robuste neue SeaPro mit 15 PS bewältigt große Aufgaben in kleineren Booten. Er ist für verbesserte Haltbarkeit und eine längere Motorlebensdauer ausgelegt. Für kommerzielle Fischereiboote, kommerzielle Arbeitsboote und Polizeiboote.

## Weniger Gewicht, mehr Drehmoment

Ein neuer, reibungsarmer Motorblock mit einzelner obenliegender Nockenwelle liefert großartiges Drehmoment. Mehr Leistung und weniger Gewicht verbessern die Leistung im Gleiten und die Spitzengeschwindigkeit. Dies sind die schnellsten und stärksten Außenbordmotoren ihrer Kategorie!

## Beidhändige Pinne

Die neue, in der Mitte montierte Pinne bietet einfache horizontale Einstellung und umkehrbare Pinnengriffdrehung für Backbord- oder Steuerbordinstallationen. Die vertikale Endstellung ist ebenso einstellbar, sodass Sie diese Pinne passend zum Boot und der Reichweite und Präferenz des Bedieners einrichten können. Der große Schalthebel befindet sich für einfache Betätigung vorne an der Pinne und ein neuer Knopf an der Pinne passt den Gas-Reibmomentwiderstand an.

## Einfaches, zuverlässiges Starten

Das elektronische Kraftstoffeinspritzungssystem (EFI) der FourStrokes erfordert keine Batterie für den Seilzugstart. EFI sorgt außerdem für problemlose Starts – ob heiß oder kalt – und hervorragende Kraftstoffersparnis. Es passt sich eigenständig an, um je nach Wetter und Höhe Spitzenleistung zu bringen. Und die meisten Wartungsprobleme, die mit modernen Kraftstoffen verbunden sind, werden durch das unter Druck stehende Kraftstoffsystem beseitigt. Die Gasannahme ist immer knackig.



- ▶ Die innovative, einstellbare Steuerpinne ist für bequeme links- oder rechtshändige Bedienung ausgelegt.
- ▶ Elektronische Kraftstoffeinspritzung (EFI) sorgt für schnelle Starts und knackige Gasannahme.
- ▶ Der neue Zwei-Zylinder-Motorblock produziert außergewöhnliches Drehmoment für großartige Beschleunigung.
- ▶ Das leichte Design bietet verbesserte Transportierbarkeit und bessere Leistung.
- ▶ Neue Motorhalterungen halten Vibration vom Boot und von der Steuerpinne fern.
- ▶ Die Wartung ist mit verschüttungsfreien Ölwechseln ganz einfach.
- ▶ Bereit für eine Vielzahl von Anwendungen.
- ▶ Pinne oder Fernschaltung und bis zu drei Wellenlängen.



Die anpassbare vertikale Endstellung stellt die Pinne auf eine bequeme Bedienposition ein.

Der vertikale Pinnenwinkel wird bei 73 Grad gesperrt, um für mehr Platz im Boot für den Fahrer zu sorgen.



# Das ultimative ultimative Motorenpaket zur kommerziellen Nutzung

## ► Alles verfügbar aus einer Box

› Wasserabscheidender Kraftstofffilter sowie das SC1000 Tachometer sind bei allen Modellen verfügbar. Der Big Tiller ist bei bestimmten Modellen enthalten.



SC1000 Tachometer



Big Tiller



Wasserabscheidender  
Kraftstofffilter

## ► Zusätzlich zur Betriebsanleitung

› schrittweise Anleitungen mit klar verständlichen Abbildungen für Routinewartung, Teilenummern sowie Fehlercodes.



## ► Fehlersuche

› Numerische Fehlercodes werden auf dem SC1000 Tachometer angezeigt und warnen den Benutzer vor motorbezogenen Problemen. Diese Fehlercodes können anhand der Abbildungen entziffert werden.





# Mercury Steuerung & Rigging



## Mercury VesselView®

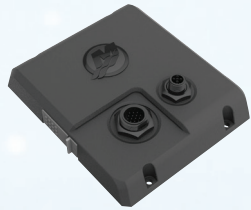
Mercury® VesselView® ermöglicht es Ihnen, Motorinformationen, Lichtmaschine, Tiefenmessung und mehr anzuzeigen. Es hat mehr Informationen und Daten über Boots- und Motorfunktionen als jedes andere System in der Bootsbranche: Drehzahl, Geschwindigkeit, Kraftstofffluss und Effizienz, Temperatur, Trimm und mehr. Auf einem intuitiven LCD-Bildschirm können Sie bis zu vier Motoren gleichzeitig auf einen Blick überwachen.

*In Mercury VesselView-Bildschirme (903/703/502/403) kann eine Active Trim-Oberfläche integriert werden, sodass kein Active Trim-Dashboard nötig ist.*

## VesselView® Mobile

VesselView Mobile ermöglicht Ihnen die Verwendung Ihres Mobilgeräts (Smartphone, Tablet, Android oder iPhone) zum Verbinden mit Ihrem Mercury-Außenbordmotor oder Z-Antriebs-Motor. Das Plug-and-Play-Modul verbindet sich über Bluetooth mit Ihrem Gerät und bietet so schnellen, bequemen Zugriff auf die Daten Ihres Motors. Ein Modul kann bis zu vier Motoren überwachen. Sie können die über drei Bildschirme angezeigten Daten sogar passend zu Ihrem Bootsstil anpassen.

*Das Produkt ist mit allen Mercury SmartCraft-fähigen Motoren ab 40 PS kompatibel, die seit 2003 hergestellt wurden. Ein Modul unterstützt Anwendungen mit ein bis vier Motoren.*



## VesselView Link

Möchten Sie Ihr vorhandenes Multifunktionsdisplay vollständig in Ihr Mercury-Antriebssystem integrieren? VesselView Link ist die Antwort. In Versionen für einen Motor oder mehrere Motoren (2 bis 4 Motoren) angeboten, ist es Ihre Verbindung zu allen Funktionen, die SmartCraft zu bieten hat. Verfügbar auf kompatiblen Lowrance- und Simrad-Displays, damit Sie jetzt alle VesselView-Informationen und Steuermöglichkeiten in Reichweite haben. Mit der einfach zu navigierenden Benutzeroberfläche können Sie folgende Systeme in einem Display integrieren.

## NMEA 2000-Schnittstelle

Das offene NMEA 2000-Protokoll, das von einer Reihe von Instrumenten- und Systemherstellern für die Kommunikation zwischen Schiffselektronikgeräten verwendet wird, kann jetzt mit Mercury SmartCraft-Geräten interagieren. Die Schnittstelle ermöglicht außerdem die Anzeige von NMEA 2000-Geräten wie Trimmflossen auf SmartCraft-Instrumenten. Die Schnittstelle ermöglicht es Ihnen, NMEA 2000-konforme Geräte wie Kartenplotter zu kaufen und SmartCraft-Motordaten auf diesen Geräten anzuzeigen.

*Dies funktioniert mit jedem SmartCraft-fähigen Motor in Einzel-, Doppel-, Dreifach- oder Vierfachenwendungen.*



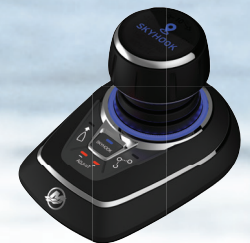
## Active Trim

Dieses intuitive Freihandsystem passt die Motortrimmung auf Basis der Änderungen bei der Bootsgeschwindigkeit ständig an, um Leistung, Kraftstoffersparnis und einfache Bedienung ständig zu verbessern. Es reagiert präzise auf Bootsmanöver und Geschwindigkeitsänderungen und sorgt für ein insgesamt besseres Fahrerlebnis. Um von Active Trim zu profitieren, ist keine Kenntnis über das Trimmen eines Motors erforderlich.

*Active Trim ist mit allen aktuellen SmartCraft-fähigen Mercury-Außenbordmotoren und Z-Antriebs-Motoren (40 PS und mehr) kompatibel.*

## Joystick Piloting®

Macht Schluss mit Komplexität. Vergessen Sie anstrengende Positionierung und Manövrieren in engen Räumen unter wenig idealen Bedingungen. Konzentrieren Sie sich stattdessen auf ein neues Gefühl. Eines der kompletten Sicherheit. Sicherheit, die darauf basiert, dass Sie dank des Joystick-Piloting-Systems von Mercury mühelos und intuitiv die komplette Kontrolle über Ihr Boot erhalten. Die Kraft, die dafür sorgt, dass Ihr Boot auf Knopfdruck genau das tut, was Sie möchten. Sie müssen kein Kontrollfreak sein, um das zu schätzen.





# Großartiger Komfort. Großartige Konstruktion.

- ▶ Der neue BigTiller-Griff von Mercury Marine gibt Fischern und kommerziellen Betreibern genau das, was sie möchten – mehr Platz im Boot und einfache, praktische Steuerung ihres Motors.
- ▶ Die Verwendung dieses ergonomischen BigTiller mit integrierten Schalt-, Trimm- und Gassteuerungen macht einfach Spaß.
- ▶ Benutzerfreundliche Einstellknöpfe machen die Änderung des Tiller-Griffwinkels, des Gasgriffs und der Ventilspannung ganz einfach – und die Bedienung ist dank der Nähe des Schaltarms zum Gasende des Tillers ganz einfach.
- ▶ Der speziell für Mercury-Außenbordmodelle mit hoher Leistung geschaffene Griff kann für einen großen Auswahl von Außenbordmotoren angepasst werden.
- ▶ Zu den verfügbaren Optionen gehören externe Trimm-Schalter und Drucktasten-Drehzahleinsteller, was für bessere Kontrolle und Manövrierbarkeit sowie Servolenkung bei einigen Modellen sorgt.



# Quicksilver Öl & Schmiermittel

- ▶ Quicksilver Öle und Schmierstoffe sind speziell für die einzigartigen Anforderungen von Schiffsmotoren ausgelegt und wurden streng getestet, um unsere hohen Standards zu erfüllen. Mit ihnen können Sie Ihren Motor optimal nutzen und Sie können sicher sein, dass Ihr Motor geschützt ist. Genau das, was Sie vom einzigen Schiffsmotorhersteller erwarten sollten, der sich seit über 75 Jahren zu 100% auf die Schiffsbranche konzentriert.
- ▶ Für Ihren SeaPro-Motor ist das Quicksilver Synthetik-Reinmotoröl für 4-Takt-Außenbordmotoren SAE 25W-40 am besten geeignet.







# *Mercury-Propeller. Der Weg nach vorne.*

*Nach Ihrem Motor ist Ihr Propeller der zweitwichtigste Faktor, der die Leistung Ihres Bootes bestimmt. Dies betrifft :*

**> Handhabung > Motorlebensdauer > Geschwindigkeit  
> Beschleunigung > Kraftstoffeinsparung > Sicherheit**

*Mercury ist mit einem Sortiment von 700 Propellern der weltweit größte Designer und Hersteller von Propellern.*

*Wir haben die optimalen Propeller für jede Anwendung, von speziellen Rennpropellern bis zu tragbaren 2,5-PS-Propellern.*

*Mercury-Propeller sind wegen ihrer hervorragenden Stärke und Gesamtleistung bewährt.*

*Sprechen Sie mit Ihrem Händler über den richtigen Propeller für Ihre Anforderungen oder verwenden Sie unsere Online-Propellerauswahl unter [www.MercuryMarine.com/propellers/prop-selector](http://www.MercuryMarine.com/propellers/prop-selector)*



## 300-150 PS FourStroke SeaPro – Produktspezifikationen

Technische Daten	300 PS AMS	300 PS	250 PS	225 PS	200 PS	150 PS
Propellerwellen-Nennleistung	300/224	300/224	250/186	225/168	200/149	110 kW (150 PS)
Max. Drehzahl bei Vollgas	5600	5600	5600	5600	5400	4800-5300
Zylinder-/Motorkonfiguration	V-8, 32 Ventil, zwei obenliegende Nockenwellen, (DOHC)	V-8, 32 Ventil, zwei obenliegende Nockenwellen (DOHC)	V-8, 32 Ventil, zwei obenliegende Nockenwellen (DOHC)	V-8, 32 Ventil, zwei obenliegende Nockenwellen (DOHC)	V-6, 24 Ventil, zwei obenliegende Nockenwellen (DOHC)	L4, 8 valve, SOHC*
Hubraum (Liter)	4,6	4,6	4,6	4,6	3,4	3,0
Bohrung & Hub (Zoll/mm)	3,6 x 3,4 / 92 x 86	3,6 x 3,4 / 92 x 86	3,6 x 3,4 / 92 x 86	3,6 x 3,4 / 92 x 86	3,6 x 3,4 / 92 x 86	4,0 x 3,6 / 102 x 92
Ansaugsystem	Leistungsoptimierter Long-Runner Ansaugkrümmer	Leistungsoptimierter Long-Runner Ansaugkrümmer	Leistungsoptimierter Long-Runner Ansaugkrümmer	Leistungsoptimierter Long-Runner Ansaugkrümmer	Leistungsoptimierter Long-Runner Ansaugkrümmer	Leistungsoptimierter Scroll-Ansaugkrümmer
Kraftstoffsystem	EFI <sup>1</sup>	EFI <sup>1</sup>	EFI <sup>1</sup>	EFI <sup>1</sup>	EFI <sup>1</sup>	EFI <sup>1</sup>
Kraftstoffanforderungen	90 RON 10% Ethanol maximal	90 RON 10% Ethanol maximal	90 RON 10% Ethanol maximal	90 RON 10% Ethanol maximal	90 RON 10% Ethanol maximal	90 RON 10% Ethanol maximal
Zündsystem	SmartCraft ECM digital induktiv	SmartCraft ECM digital induktiv	SmartCraft ECM digital induktiv	SmartCraft ECM digital induktiv	SmartCraft ECM digital induktiv	SmartCraft ECM digital induktiv
Ladesystem	85A (1071 Watt) mit Leerlaufladung	85A (1071 Watt) mit Leerlaufladung	85A (1071 Watt) mit Leerlaufladung	85A (1071 Watt) mit Leerlaufladung	85A (1071 Watt) mit Leerlaufladung	60A (756 Watt) Riemengetriebener Generator
Starten	Elektrisch (Schlüsseldrehung) mit SmartStart	Elektrisch (Schlüsseldrehung) mit SmartStart	Elektrisch (Schlüsseldrehung) mit SmartStart	Elektrisch (Schlüsseldrehung) mit SmartStart	Elektrisch (Schlüsseldrehung) mit SmartStart	Elektrisch (Schlüsseldrehung) mit SmartStart
Abgassystem	Über Propeller	Über Propeller	Über Propeller	Über Propeller	Über Propeller	Über Propeller
Kühlsystem	Wassergekühlt mit Thermostat	Wassergekühlt mit Thermostat	Wassergekühlt mit Thermostat	Wassergekühlt mit Thermostat	Wassergekühlt mit Thermostat	Wassergekühlt mit Thermostat
Schmiersystem	Integrierter Trockensumpf	Integrierter Trockensumpf	Integrierter Trockensumpf	Integrierter Trockensumpf	Integrierter Trockensumpf	Integrierter Trockensumpf
Ölanforderung	NMMA - zertifiziert FCW SAE 25W-40 <sup>2</sup>	NMMA - zertifiziert FCW SAE 25W-40 <sup>2</sup>	NMMA - zertifiziert FCW SAE 25W-40 <sup>2</sup>	NMMA - zertifiziert FCW SAE 25W-40 <sup>2</sup>	NMMA - zertifiziert FCW SAE 25W-40 <sup>2</sup>	NMMA - zertifiziert FCW SAE 25W-40
Ölkapazität (Liter)	6,6	6,6	6,6	6,6	6,6	6,0
Motormanagementsystem	SmartCraft ECM	SmartCraft ECM	SmartCraft ECM	SmartCraft ECM	SmartCraft ECM	SmartCraft ECM
Motorsteuerungssystem	Digital Throttle & Shift DTS	Digital Throttle & Shift DTS	Digital Throttle & Shift DTS	Digital Throttle & Shift DTS	Mechanische Schaltung oder digitale Schaltung (DTS)	Standard mechanisches Gas & Schaltung
Motorschutzsystem	SmartCraft Engine Guardian	SmartCraft Engine Guardian	SmartCraft Engine Guardian	SmartCraft Engine Guardian	SmartCraft Engine Guardian	SmartCraft Engine Guardian
Gangschaltung	F-N-R	F-N-R	F-N-R	F-N-R	F-N-R	F-N-R
Übersetzungsverhältnis	1,75:1	1,75:1	1,75:1	1,75:1	1,85:1	1,92:1
Antriebswellenlängen	20" (ELPT) 25" (EXLPT) 30" (EXXLPT)	20" (ELPT) 25" (EXLPT) 30" (EXXLPT)	20" (ELPT) 25" (EXLPT) 30" (EXXLPT)	20" (ELPT) 25" (EXLPT) 30" (EXXLPT)	20" (ELPT) 25" (EXLPT)	20" (ELPT) 25" (EXLPT)
Gegendrehung	Erhältlich	Erhältlich	Erhältlich	Erhältlich	Erhältlich	Erhältlich bei 25" (CXL) Modellen
Trimm-/Kippsystem <sup>2</sup>						
>Maximaler Kippbereich	74° [-6° to 67°]	74° [-6° to 67°]	74° [-6° to 67°]	74° [-6° to 67°]	73° [-6° to 67°]	73° [-6° bis 67°]
>Maximaler Trimbereich	21° [-6° to 14°]	21° [-6° to 14°]	21° [-6° to 14°]	21° [-6° to 14°]	20° [-6° to 14°]	22° [-6° bis 16°]
Lenksystem	Optional 10W-30 für kalte Bedingungen	Doppelkabel mechanisch oder hydraulisch (EHPS) <sup>5</sup> oder BigTiller <sup>6</sup> oder <sup>7</sup>	Doppelkabel mechanisch oder hydraulisch (EHPS) <sup>5</sup> oder BigTiller <sup>6</sup> oder <sup>7</sup>	Doppelkabel mechanisch oder hydraulisch (EHPS) <sup>5</sup> oder BigTiller <sup>6</sup> oder <sup>7</sup>	Doppelkabel mechanisch oder hydraulisch (EHPS) <sup>5</sup> oder BigTiller <sup>6</sup> oder <sup>7</sup>	Doppelkabel mechanisch oder hydraulisch (EHPS) <sup>4</sup> - oder BigTiller <sup>5</sup>
Trockengewicht (kg) <sup>3</sup> Leichteste Version	272	239	239	239	220	206

<sup>1</sup> Computergesteuerte elektronische Multiport-Kraftstoffeinspritzung

<sup>2</sup> Optional 10W-30 für kalte Bedingungen

<sup>3</sup> Bei einem 13° Bootsspiegel gemessen

<sup>4</sup> Trockengewicht bezieht sich auf den Basismotor ohne Flüssigkeiten, Batteriekabel, Gas-/Schaltkabel, angeschraubte Lenkkomponenten, Befestigungselemente oder Propeller-/Nabensätze

<sup>5</sup> EHPS: Elektrohydraulische Servolenkung optional

<sup>6</sup> BigTiller optional

<sup>7</sup> BigTiller-Modelle erhältlich

\* SOHC: Integrierte 4, 8-Ventil Single Overhead Cam



## 115-15 PS FourStroke SeaPro – Produktspezifikationen

Technische Daten	F115	F90	F75	F60	F40	15 PS
Propellerwellen-Nennleistung	85 kW (115 PS)	66 kW (90 PS)	55 kW (75 PS)	45 kW (60 PS)	30 kW (40 PS)	11,1 kW (15 PS)
Max. Drehzahl bei Vollgas	5000-5500	5000-5500	5000-5500	5000-5500	4500-5500	5500
Zylinder-/Motorkonfiguration	L4, 8 Ventil, SOHC*	L4, 8 Ventil, SOHC*	L4, 8 Ventil, SOHC*	L4, 8 Ventil, SOHC*	L4, 8 Ventil, SOHC*	2 (in Reihe)
Hubraum (Liter)	2,1	2,1	2,1	0,995	0,995	0,333
Bohrung & Hub (Zoll/mm)	3,5 x 3,2 / 90 x 81	3,5 x 3,2 / 90 x 81	3,5 x 3,2 / 90 x 81	2,56 x 2,95 / 65 x 75	2,56 x 2,95 / 65 x 75	2,4 x 2,24 / 61 x 57
Ansaugsystem	Leistungsoptimierter Scroll-Ansaugkrümmer	Leistungsoptimierter Scroll-Ansaugkrümmer	Leistungsoptimierter Scroll-Ansaugkrümmer	Leistungsoptimierter Ansaugkrümmer	Leistungsoptimierter Ansaugkrümmer	Elektronische Kraftstoffeinspritzung
Kraftstoffsystem	EFI <sup>1</sup>	EFI <sup>1</sup>	EFI <sup>1</sup>	EFI <sup>1</sup>	EFI <sup>1</sup>	EFI <sup>1</sup>
Kraftstoffanforderungen	90 RON 10% Ethanol maximal	90 RON 10% Ethanol maximal	90 RON 10% Ethanol maximal	90 RON 10% Ethanol maximal	90 RON 10% Ethanol maximal	90 RON 10% Ethanol maximal
Zündsystem	SmartCraft ECM digital induktiv	SmartCraft ECM digital induktiv	SmartCraft ECM digital induktiv	SmartCraft ECM digital induktiv	SmartCraft ECM digital induktiv	Steuergerät mit elektronischer Zündfunkenvorverstellung
Ladesystem	35 A (441 Watt) Stator mit wassergekühlten Spannungsreglern	35 A (441 Watt) Stator mit wassergekühlten Spannungsreglern	35 A (441 Watt) Stator mit wassergekühlten Spannungsreglern	18 A (226 Watt) Stator mit wassergekühlten Spannungsreglern	18 A (226 Watt) Stator mit wassergekühlten Spannungsreglern	12 A (145 Watt)
Starten	Elektrisch (Schlüsseldrehung) mit SmartStart	Elektrisch (Schlüsseldrehung) mit SmartStart	Elektrisch (Schlüsseldrehung) mit SmartStart	Elektrisch (Schlüsseldrehung) mit SmartStart	Elektrisch (Schlüsseldrehung)	Hand
Abgassystem	Über Propeller	Über Propeller	Über Propeller	Über Propeller	Über Propeller	Über Propeller
Kühlsystem	Wassergekühlt mit Thermostat	Wassergekühlt mit Thermostat	Wassergekühlt mit Thermostat	Wassergekühlt mit Thermostat	Wassergekühlt mit Thermostat	Wassergekühlt mit Thermostat
Schmiersystem	Integrierter Trockensumpf	Integrierter Trockensumpf	Integrierter Trockensumpf	Integrierter Trockensumpf	Integrierter Trockensumpf	Integrierter Trockensumpf
Ölanforderung	NMMA - zertifiziert FCW SAE 25W-40	NMMA - zertifiziert FCW SAE 25W-40	NMMA - zertifiziert FCW SAE 25W-40	NMMA - zertifiziert FCW SAE 25W-40	NMMA - zertifiziert FCW SAE 25W-40	NMMA - zertifiziert FCW SAE 10W-30
Ölkapazität (Liter)	5,2	5,2	5,2	2,8	2,8	1,5
Motormanagementsystem	SmartCraft ECM	SmartCraft ECM	SmartCraft ECM	SmartCraft ECM	SmartCraft ECM	Digitales Steuergerät
Motorsteuerungssystem	Standard mechanisches Gas & Schaltung	Standard mechanisches Gas & Schaltung	Standard mechanisches Gas & Schaltung	Standard mechanisches Gas & Schaltung	Standard mechanisches Gas & Schaltung	Manuelle Pinne oder optionale Fernbedienung
Motorschutzsystem	SmartCraft Engine Guardian	SmartCraft Engine Guardian	SmartCraft Engine Guardian	SmartCraft Engine Guardian	SmartCraft Engine Guardian	niedriger Öldruck – Überdrehzahl – Überhitzung – Sensorfehler
Gangschaltung	F-N-R	F-N-R	F-N-R	F-N-R	F-N-R	F-N-R
Übersetzungsverhältnis	2,38:1	2,38:1	2,38:1	2,33:1	2,33:1	2,15:1
Antriebswellenlängen	20" (ELPT) 25" (EXLPT, ECXLPT)	20" (ELPT) 25" (EXLPT) (XL)	20" (ELPT)	20" (L) 22,5" (LL) 25" (XL)	20" (L) 22,5" (LL) 25" (XL)	15" (MH) 20" (MLH)
Gegendrehung	Erhältlich bei 25" (CXL) Modellen	Nicht erhältlich	Nicht erhältlich	Nicht erhältlich	Nicht erhältlich	Nicht erhältlich
Trimm-/Kippsystem <sup>2</sup>						
>Maximaler Kippbereich	70° [-6° bis 64°]	70° [-6° bis 64°]	70° [-6° bis 64°]	70° [-6° bis 64°]	70° [-6° bis 64°]	6 Positionen
>Maximaler Trimbereich	22° [-6° bis 16°]	22° [-6° bis 16°]	22° [-6° bis 16°]	22° [-6° bis 16°]	22° [-6° bis 16°]	6 Positionen
Lenksystem	Doppelkabel mechanisch oder hydraulisch (EHPS) <sup>4</sup> - oder BigTiller <sup>5</sup>	Doppelkabel mechanisch oder hydraulisch (EHPS) <sup>4</sup> - oder BigTiller <sup>5</sup> oder <sup>6</sup>	Doppelkabel mechanisch oder hydraulisch (EHPS) <sup>4</sup> - oder BigTiller <sup>5</sup> oder <sup>6</sup>	Mechanisch oder hydraulisch	Mechanisch oder hydraulisch	Pinne
Trockengewicht (kg) <sup>3</sup> Leichteste Version	165	165	165	118	118	45

<sup>1</sup> Computergesteuerte elektronische Multiport-Kraftstoffeinspritzung

<sup>2</sup> Optional 10W-30 für kalte Bedingungen

<sup>3</sup> Bei einem 13" Bootsspiegel gemessen

<sup>4</sup> Trockengewicht bezieht sich auf den Basismotor ohne Flüssigkeiten, Batteriekabel, Gas-/Schaltkabel, angeschraubte Lenkkomponenten, Befestigungselemente oder Propeller-/Nabensätze

<sup>5</sup> EHPS: Elektrohydraulische Servolenkung optional

<sup>6</sup> BigTiller optional

<sup>7</sup> BigTiller-Modelle erhältlich

\* SOHC: Integrierte 4, 8-Ventil Single Overhead Cam





© 2019 Brunswick Marine in EMEA. Alle Rechte vorbehalten. Bestellnummer 9M0101839

Brunswick Marine in EMEA arbeitet ständig an Möglichkeiten zur Verbesserung der Produkte, die Brunswick Marine in EMEA entwickelt, herstellt und vertreibt. Brunswick Marine in EMEA ist stets bemüht, die Verkaufs- und Kundendienstliteratur auf dem neuesten Stand zu halten. Die Spezifikationen für Motoren, Boote und Zubehör unterliegen ständig Änderungen. Diese Broschüre sollte nicht als genauer Leitfaden für die neuesten technischen Daten betrachtet werden. Diese Broschüre ist auch kein konkretes Angebot für den Verkauf eines bestimmten Motors, Bootes oder Zubehörs.

Vertriebsunternehmen und Händler sind keine Vertreter von Brunswick Marine in EMEA oder eines Brunswick Marine in EMEA angeschlossenen Unternehmens und sind nicht ermächtigt, Brunswick Marine in EMEA durch jedwede Zusagen, Versprechen oder Angaben rechtlich zu binden, sei es in Bezug auf Produkt, Verkauf, Anwendung, Gebrauch oder Dienstleistungen (diese Aufzählung ist lediglich beispielhaft aber nicht notwendigerweise vollständig). Irrtum, Satz- und Druckfehler vorbehalten. Nicht alle Produkte sind in allen Ländern verfügbar und manche außerdem nur in begrenzter Stückzahl. Manche Produkte in diesem Katalog sind mit optionalem Zubehör abgebildet. Bitte wenden Sie sich an Ihren lokalen Fachhändler.



Das Qualitätssystem von Brunswick Marine in EMEA ist ISO 9001-zertifiziert